

La Promenade des Hauteurs et des Berges de l'Ourcq *aux Lilas*

**Présentation du scénario en cours d'élaboration
sur le tronçon démonstrateur de l'avenue du président Robert Schuman**



Introduction

Monsieur Lionel Benharous

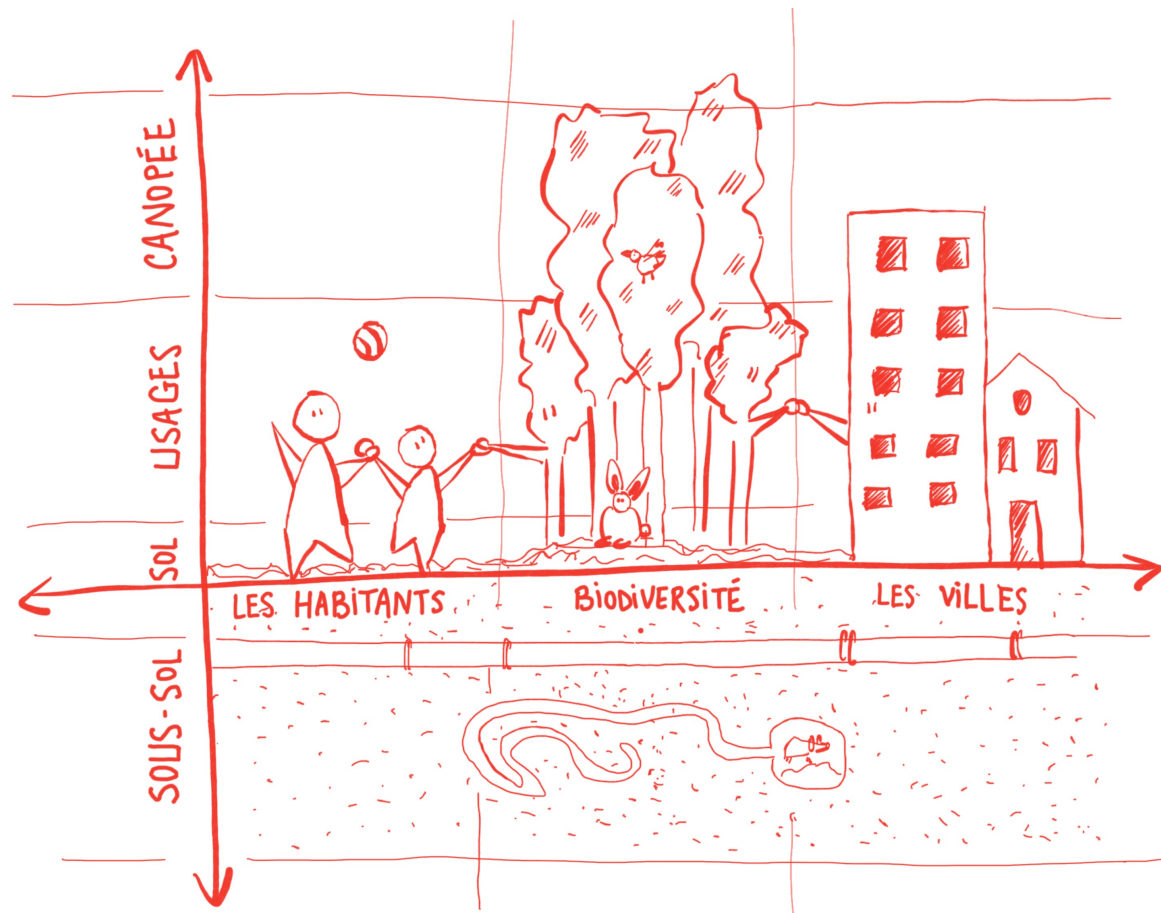
Maire des Lilas

Introduction

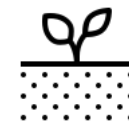
Monsieur Olivier Stern

Conseiller délégué à Est Ensemble
en charge du projet de Promenade des Hauteurs

La Promenade des Hauteurs et des Berges de l'Ourcq



Les 4 piliers de la Promenade au service de valeurs et objectifs



Renaturer

10 m² d'espaces verts
accessibles par habitant



Apaiser

100% des rues adaptées
aux mobilités douces



Équiper

signalétique, aménités



Activer

faire vivre le projet pour et par
les usagers

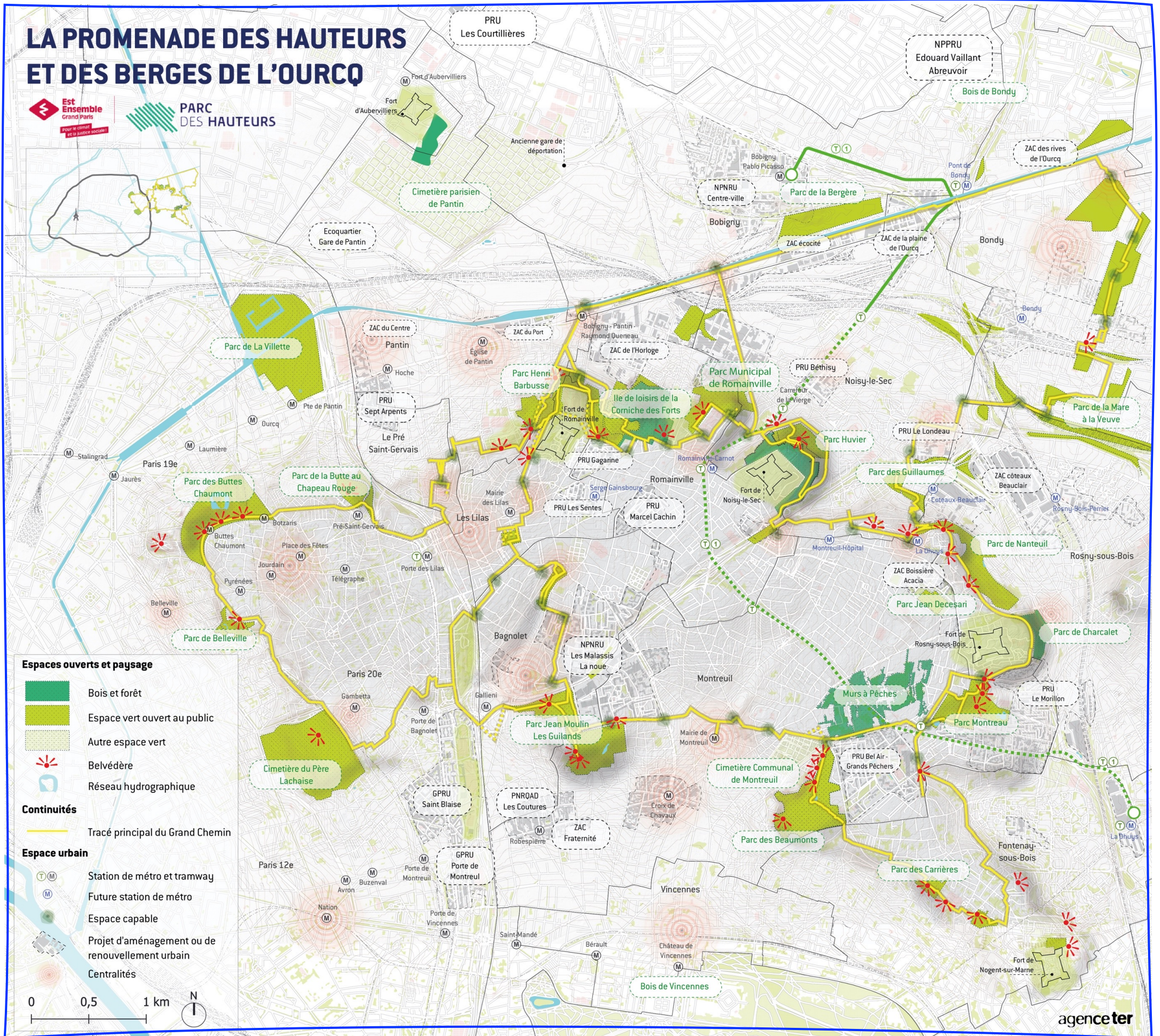
*Les valeurs et objectifs ont été définis dans une charte
signée en mars 2022 par le Conseil territorial*



LA PROMENADE DES HAUTEURS ET DES BERGES DE L'OURCQ



PARC DES HAUTEURS



Espaces ouverts et paysage

- Bois et forêt
- Espace vert ouvert au public
- Autre espace vert
- Belvédère
- Réseau hydrographique

Continuités

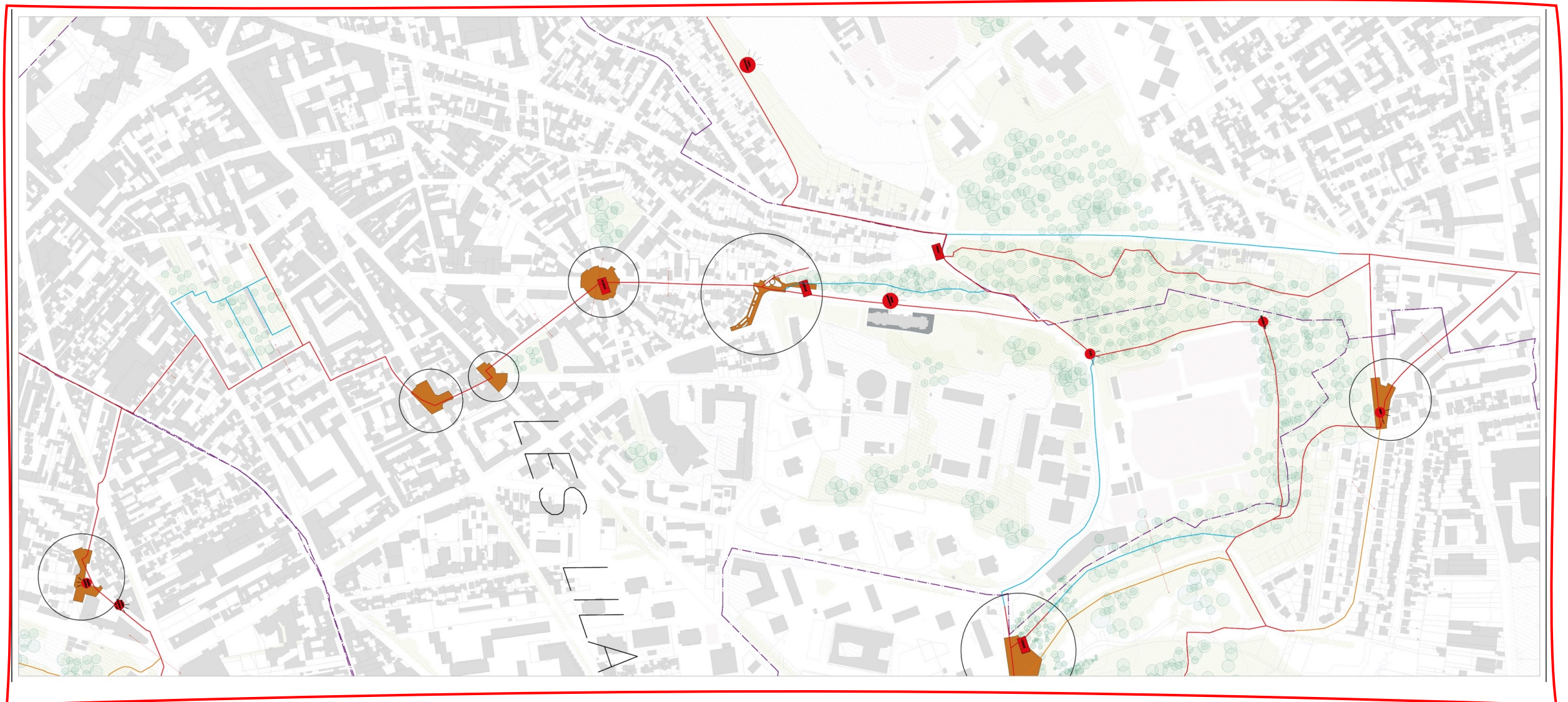
- Tracé principal du Grand Chemin

Espace urbain

- Station de métro et tramway
- Future station de métro
- Espace capable
- Projet d'aménagement ou de renouvellement urbain
- Centralités

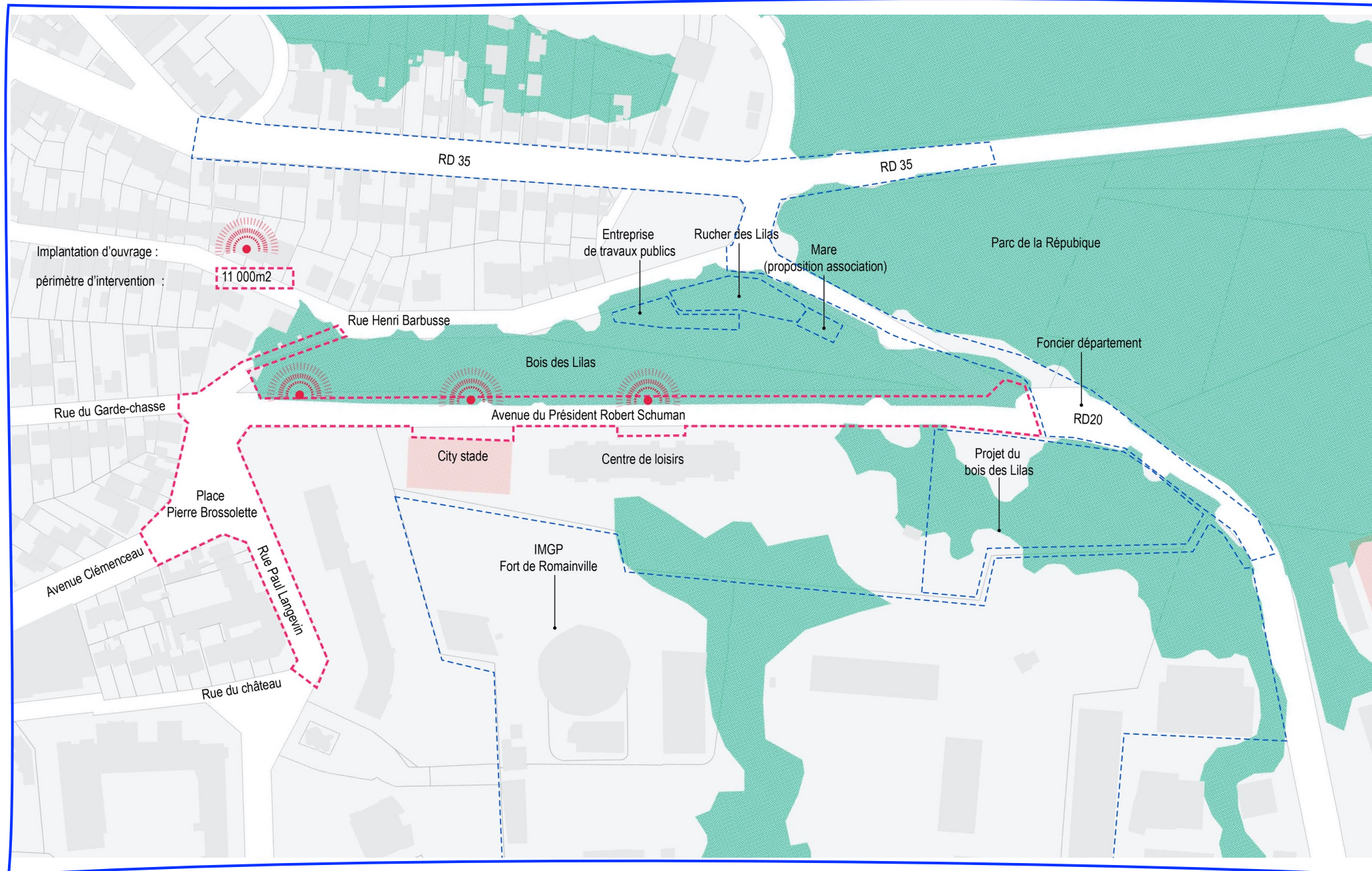


La Promenade des Hauteurs et des Berges de l'Ourcq *aux Lilas*



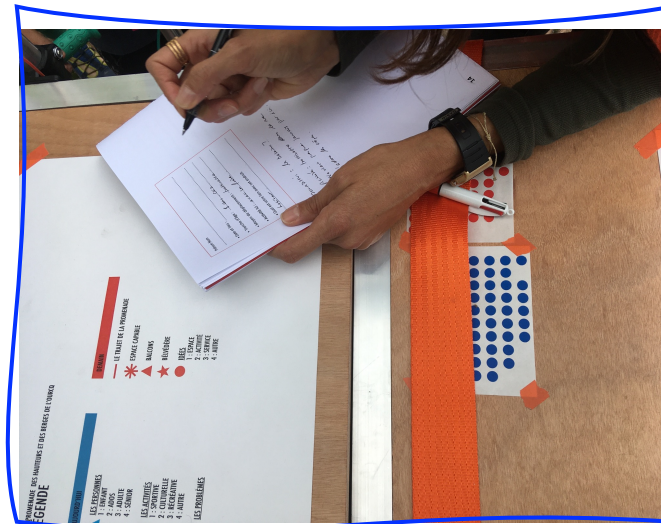
La Promenade des Hauteurs et des Berges de l'Ourcq

périmètre du tronçon démonstrateur



Le micro-trottoir aux Lilas

Retours d'usages



Prénom Nom
Suzanne, ... Annelise, ... Ange

Date et lieu : 5/10/22... République...
Tranche d'âge : 15 ans... des Sentes

Moyen de déplacement : ...

Activité ici : ...

Quel est votre lien avec cet endroit : ...



Prénom Nom
Kendji, Mand... et Jean-Pierre...

Date et lieu : 10/10/22... Lilas... Manouchian

Tranche d'âge : 70 ans... 70

Moyen de déplacement : vélo

Activité ici : ...

Quel est votre lien avec cet endroit : ...



on fait du vélo, on fait de la bicyclette, faire son pique-nique...
on aime bien se balader, causer, mais ça manque de points d'arrêt (on va sauter dans le centre).
Il n'y a rien de spécial, il y a pas beaucoup d'activités pour nous.
On aime manger aller au cinéma.

on devrait avoir plus de lieux pour le basket, le foot, plus de tennis. Plus de piscines.

On aime les bibliothèques de tous à l'heure, plus rien et plus rien nous.

on veut plus de parcs ouverts et accessibles.

on manque d'activités pour les filles dans l'espace public.
on aime le parc à part des Lilas, au à-gagner aux sentes là où il y a des tennis, parc à l'heure 10h aux Bruguères.

à Paris de Lilas, avant il y avait des canards.

"Il faut mieux être radical, pas un figue sur raisin, tout pichou se dit".
"On veut du stade Ladouge Mique de part de l'autre et on va Bd Libéré au vélo".
"On s'est fait accablé par de l'autre, on s'y passe plus".
"Moi, eux ont appris à faire du vélo ici, le seul endroit avec de la terre".
"Il faut faire plus de trous avec de la terre à l'heure il faut aller dans la campagne et des bois".
"Il faut entretenir un endroit mature, garder le danger pour apprendre".
"Il faut un accompagnement au danger!".
"Y'a beaucoup trop de voitures qui passent par là".



Diagnostic « usagers »

Micro-trottoir – mercredi 5 octobre 2022

5 lieux d'arrêt

- Le marché des Lilas
- La sente Manouchian
- Place Charles de Gaulle
- Devant le stade Marville
- Devant l'espace Louise Michel dans le quartier des Sentes

51 personnes rencontrées en entretien flash

- 30 enfants et jeunes (moins de 18 ans)
- 11 adultes (parents ou gardes d'enfants, quelques actifs mais peu)
- 10 personnes de + de 60 ans

Les enseignements du micro-trottoir aux Lilas

La parole des usagers

EN BREF



Un attachement fort à la vie aux Lilas, le cadre de vie est très apprécié, les habitants se sentent privilégiés



Les personnes ne connaissent pas ou peu le projet de Promenade et l'accueillent avec beaucoup de plaisir et d'enthousiasme, il correspond à leurs attentes (moins de voitures, plus de nature, des pistes cyclables, des situations de jeux pour enfants, des circuits de balade), ils ont peu de remarques à faire



Beaucoup d'enfants et de jeunes notamment sur le tronçon au nord de la ville et dans les quartiers (Sentés, Avenir). Ces enfants se déplacent à pied pour se rendre à leurs activités ou jouer dehors. Ils aspirent à des jeux en pleine nature (l'imaginaire de l'aventure, de la nature est très présent).



Sur le tronçon démonstrateur et au nord du Bd Jean Jaurès, on note **un attachement fort aux boisements et aux espaces libres** chez toutes les personnes rencontrées, toutes générations confondues. L'enjeu principal est de concilier la préservation de cette ambiance naturelle et libre et l'accessibilité, l'entretien, l'ouverture à tout le monde.

Les enseignements du micro-trottoir aux Lilas

La parole des usagers

*Je veux moins de voitures,
je voudrais faire de la
trottinette et du vélo*

*Plus d'endroits
protégés pour se
balader avec une
poussette !*

*Sur la rue Schuman
on veut des pommiers.
Et ne plus se faire mal
quand on tombe !*

*Diversifier les plantations,
aujourd'hui on voit les mêmes
partout !*

*Ce qui serait bien c'est
de planter des arbres
fruitiers, c'est plus la peine
de planter des arbres qui ne
servent à rien*

*Pour le vélo
ça serait bien d'avoir des
endroits plus sportifs, des
bosses, des parcours
spécifiques*

*Un centre de loisirs pour ados !
Il n'y a pas d'endroit pour nous, au parc on
ne peut pas jouer, il y a les bébés et les
petits. Au stade on ne peut pas frapper
car il y a entraînement. On voudrait faire
du basket, de l'escalade, du paint ball, des
trucs créatifs aussi. Et plus de nature mais
que ce soit interdit aux chiens !*

*Il y avait beaucoup
de zones libres
d'usages avant*

*Ça manque de points
d'eau, de bancs, de boîtes
à livres.. Et d'endroits
pour les filles!*

*Dans le bois on aimerait
faire des cabanes, on en fait
des fois, on amène une
couverture*

L'avenue du président Schuman en première ligne

Les fondamentaux de la transformation



Une allée plantée et débitumée

Végétaliser massivement l'avenue pour renforcer l'identité forestière. Apaiser et planter la place Brossolette pour en faire un puits de biodiversité. Mettre en relation les boisements du territoire.



Une promenade urbaine qui relie et fédère

Apaiser la circulation (zone de rencontre 20 km/h, créer un sens unique montant), réduire le stationnement.

Permettre la cohabitation des divers modes de déplacement.

Offrir un nouvel espace de promenade et d'activités pour toutes les générations.



Une promenade en balcon

Valoriser la situation de lisière et de belvédère au-dessus du boisement.



Des parvis de jeux et de détente

Offrir un confort d'usage et des espaces généreux pour le jeu, l'activité physique, la convivialité

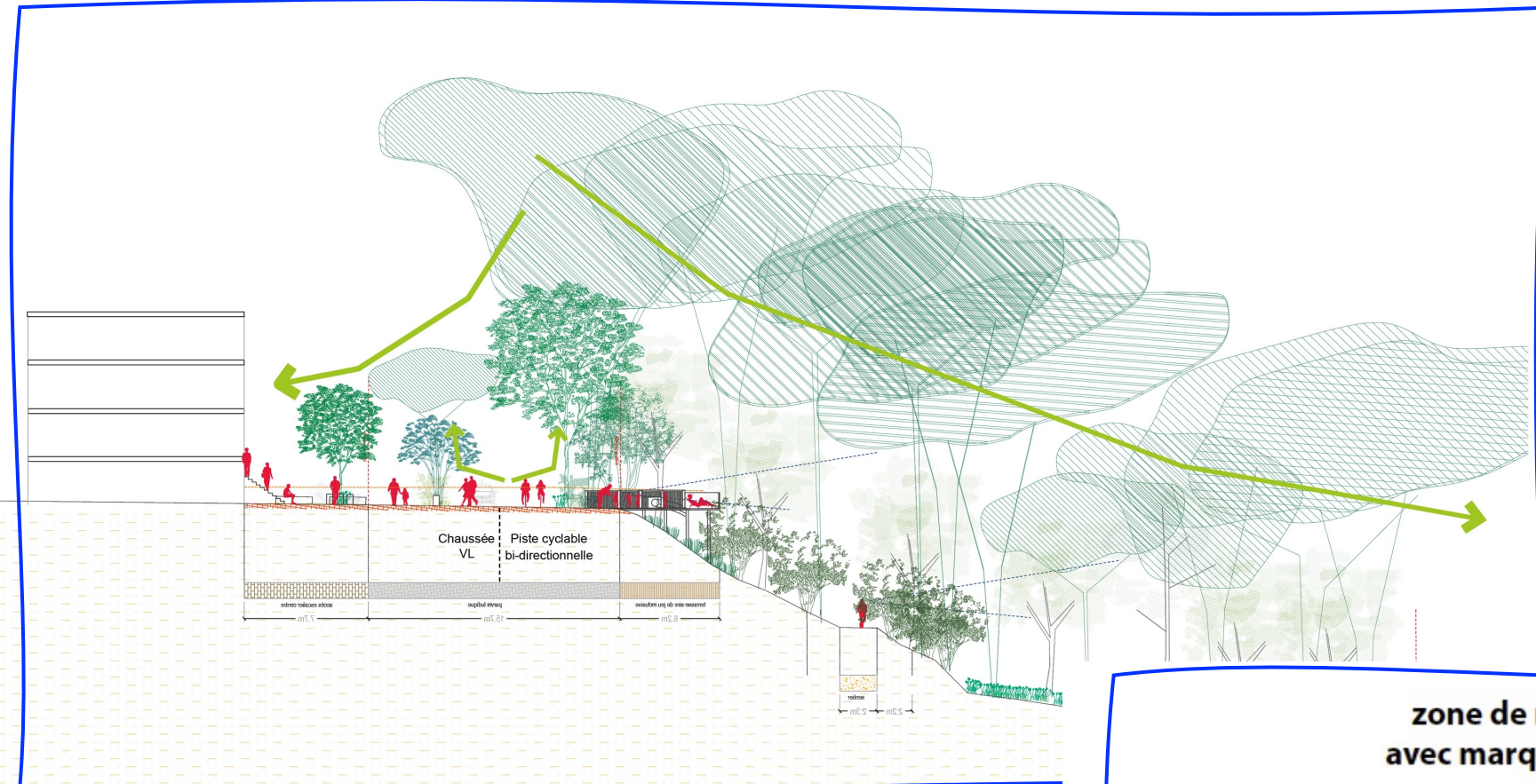


Des révélateurs d'usages

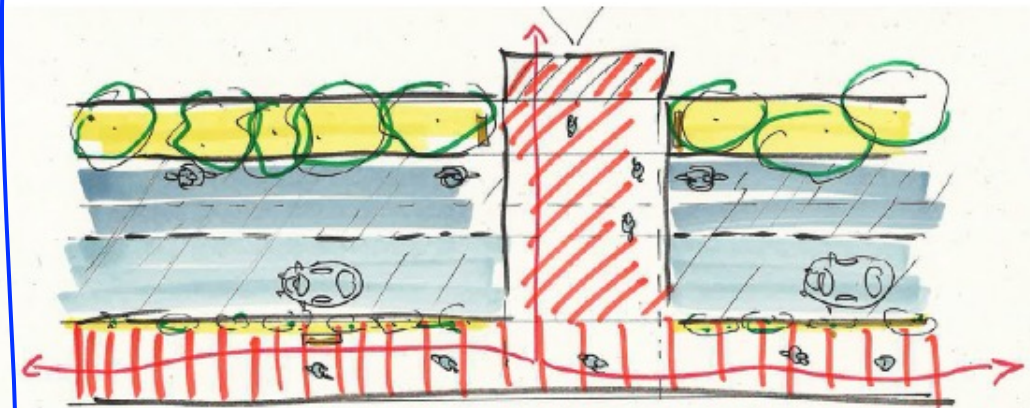
Un mobilier qui marque l'identité de la Promenade des Hauteurs, réalisé à partir de matériaux de réemploi, certaines parties peuvent faire l'objet de chantiers participatifs.

L'avenue du président Schuman en première ligne

Les fondamentaux de la transformation



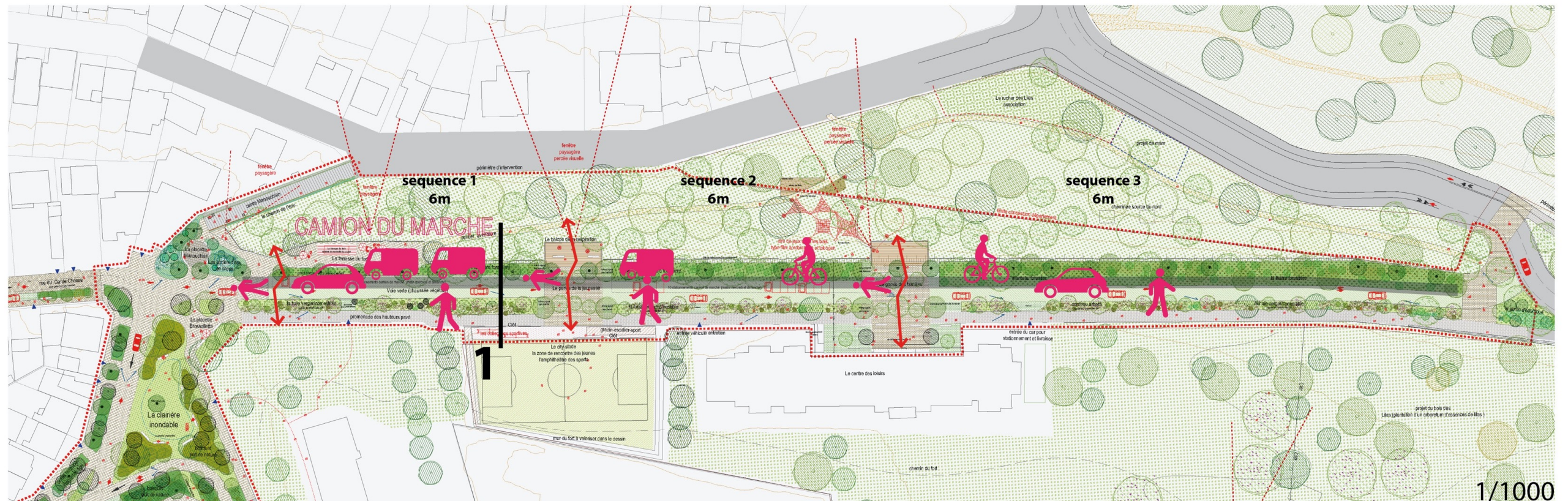
zone de rencontre (20km/h)
avec marquage espace cyclable



principe de partage de l'espace

L'esquisse

une rue partagée avec marquage d'une bande cyclable bidirectionnelle



L'esquisse correspond à de grandes intentions spatiales et programmatiques qui vont se stabiliser d'ici l'avant-projet

L'esquisse

une rue partagée avec marquage d'une bande cyclable bidirectionnelle



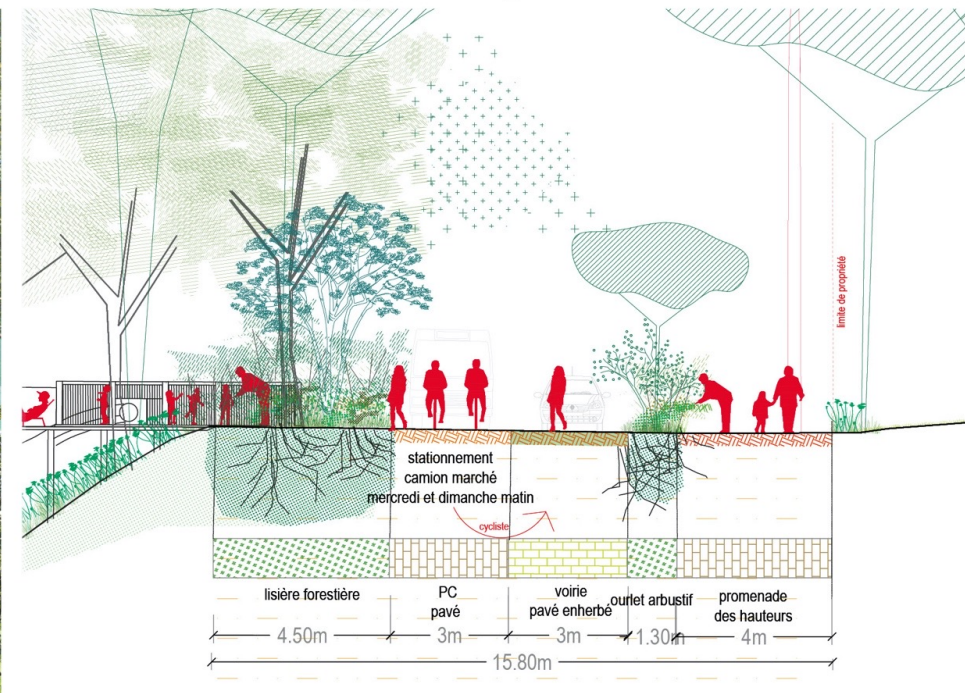
existant



projet



Coupe séquence 1



L'esquisse correspond à de grandes intentions spatiales et programmatiques qui vont se stabiliser d'ici l'avant-projet

Les étapes du projet de transformation



Les études préliminaires (sept – nov 22)

Le diagnostic usagers et le diagnostic technique permettent d'analyser le contexte et les besoins

** Micro-trottoir*

L'avant-projet (février - mars 23)

L'esquisse est enrichie par les aller-retours avec la maîtrise d'ouvrage, les différents usagers, les questionnaires pour stabiliser un projet et un calendrier

** Rendez-vous des Hauteurs*

La consultation des entreprises (juin – sept 23)

Choix des entreprises qui vont réaliser les travaux

** Information usagers*

Le projet (avril – mai 23)

C'est le projet définitif sur la base duquel on passe en phase réalisation

La mise en service (à partir de fin 2024)

** Fête!*

L'esquisse

(déc 22 – janv 23)

Ce sont les grandes lignes du projet, les fondamentaux, les intentions avec les grandes implantations et le premier chiffrage

Les travaux

(estimation oct 23 – fin 24)

** La place des usagers*

Des temps publics permettant l'information et les échanges sont proposés à chaque phase du projet de maîtrise d'oeuvre